



INDEX

Bourse à pasteur

Herbier

FAMILLE des : *Crucifères*

NOM SCIENTIFIQUE : *Capsella Bursa-pastoris*

NOM FRANÇAIS : *Bourse-à-pasteur*

NOMS VULGAIRES : *Bourse-à-berger, Capselle, Tabouret des champs, Malette*

DATE et LIEU de RÉCOLTE : 10/05/2001

Montluçon

HABITAT : *jardin*

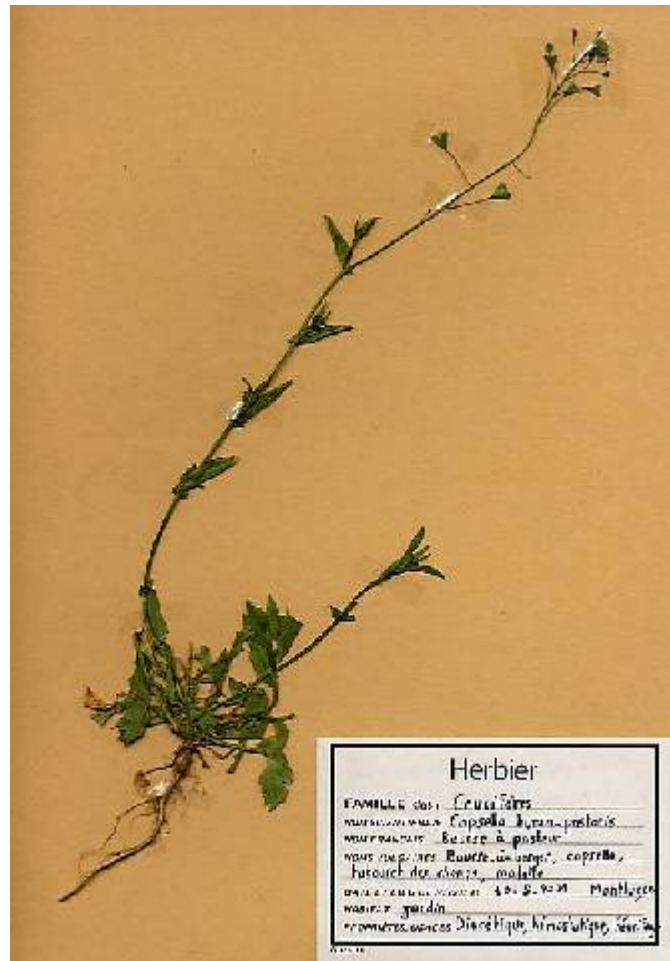
PROPRIÉTÉS, USAGES : *Diurétique,*
Hémostatique, Fébrifuge

Description :

C'est une herbe annuelle, munie d'une racine pivotante et d'une tige grêle et dressée de 10 à 40 centimètres. Les feuilles supérieures embrassent la tige par leur base, alors que les feuilles inférieures très découpées, forment une rosette appliquée sur le sol. Ses petites fleurs, à 4 pétales, blanches, sont disposées en grappe terminale dont le sommet est encore en fleur alors que le bas porte déjà des graines parvenues presque à maturité. Ses fruits capsulaires ou silicules ont une forme triangulaire, en forme de petite bourse allongée ; ils renferment de nombreuses petites graines ovales.

Culture et récolte :

Cette petite crucifère est très abondante partout : dans les jardins, les terres incultes et cultivées, sur les décombres, les



Herbier
FAMILLE des : *Crucifères*
nom scientifique : *Capsella Bursa-pastoris*
nom français : *Bourse-à-pasteur*
noms vulgaires : *Bourse-à-berger, capselle, tabouret des champs, mallette*
date et lieu de récolte : 10/05/2001 Montluçon
habitat : *jardin*
propriétés, usages : *Diurétique, Hémostatique, Fébrifuge*

murs, au bord des chemins.

On la trouve du niveau de la mer à plus de 3000 mètres d'altitude sur tous les continents.

Il convient de la récolter en été ou en automne, de préférence lorsqu'une bonne partie des fruits sont déjà formés, mais lorsqu'il subsiste, au sommet de la tige, un petit panache de fleurs.

Un peu d'histoire :

Dioscoride puis Tragus l'ont utilisée pour soigner les hémorragies féminines anormales. Au Moyen-Âge, on appelait la bourse à pasteur "sanguinaria", parce qu'on savait déjà qu'elle arrête les saignements ; ses capacités antihémorragiques ont été expérimentalement vérifiées depuis par la recherche pharmaceutique.

La bourse à pasteur fut ainsi nommée à cause de son analogie avec les anciennes besaces des bergers, triangulaires et aplaties. Par ailleurs, ce sont les bergers qui ont remarqué que les moutons et les vaches en consommaient en grande quantité après leur mise bas pour réparer leur matrice.

Usages :

La plante s'emploie, de préférence fraîche, la dessiccation la privant d'une partie de ses propriétés. Elle agit sur les troubles de la circulation, l'inflammation des muqueuses, contre les règles trop abondantes, la métrorragie, l'hémoptysie en général.

Cette plante a la propriété de régulariser remarquablement le flux menstruel, spécialement quand les troubles sont liés à un état de faiblesse générale.

Pour régulariser les règles, faire macérer 180 grammes de plante fraîche coupée en petits morceaux dans un litre de vin rouge ou blanc pendant 8 jours, passer en exprimant ; une cuillerée à soupe toutes les heures.

Contre les troubles circulatoires (varices, hypertension...) et l'inflammation des muqueuses (respiratoires, digestives et urinaires) : cure de 3 semaines à raison, soit de 2 tasses de décoction par jour, soit de 2 ou 3 cuillerées à soupe de vin par jour ; recommencer si nécessaire après un arrêt de 2 semaines.

La bourse à pasteur est aussi un excellent tonique général et dépuratif de printemps (décoction de 30 à 50 grammes de plante fraîche pour un litre d'eau) à boire par tasse en 2 jours.

Mise en garde : la bourse à pasteur étant coagulante et ocytocique, elle doit être évitée en cas d'antécédents de phlébite, de thrombose et en cas de grossesse.



Projet Educatif Européen « SOCRATES COMENIUS » - Collège Jules Ferry (Montluçon)
LES ORIGINES DU PATRIMOINE SCIENTIFIQUE EUROPEEN
Coordonnatrice du Projet : Melle BANKO Martine. Animateur du Projet : Mr GIRAUD Jean
Auteur du document : Mr MATHONNIERE Pierre. Créateur de la page Web : Mr OLLIER Jean Pierre

Cette fiche ne constitue en aucun cas un manuel d'exécution ni une référence et ne peut remplacer l'expérience et le savoir-faire d'un professionnel.