



INDEX

# Aubépine

## Herbier

FAMILLE des : *Rosacées*

NOM SCIENTIFIQUE : *Crataegus Oxyacantha*

NOM FRANÇAIS : *Aubépine*

NOMS VULGAIRES : *Epine blanche, Epine de mai, Noble épine, Bois de mai.*

DATE et LIEU de RÉCOLTE : *12/05/2000, Domérat*

HABITAT : *Haie*

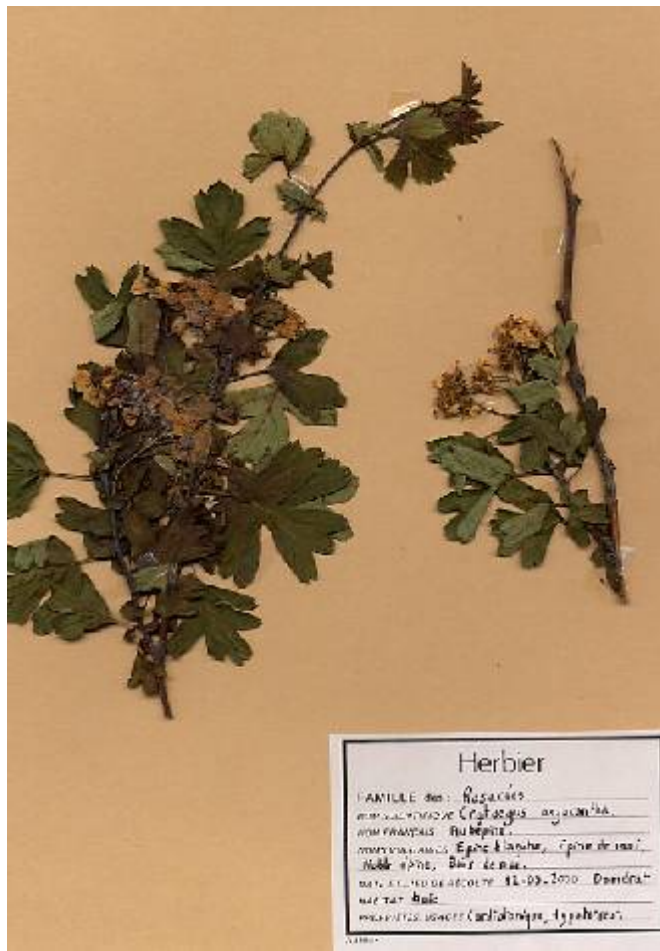
PROPRIÉTÉS, USAGE : *Cardiotonique, Hypotenseur*

### Description :

L'aubépine est un arbrisseau pouvant atteindre 4 mètres de hauteur. Les rameaux grisâtres sont couverts de fortes épines courtes. Les feuilles dentées et incisées sont divisées en 3 à 5 lobes peu profonds, vert luisant dessus, plus pâles dessous. Les fleurs blanches ou rosées apparaissent en mai, elles sont disposées en corymbes et partent à l'aisselle des feuilles. Le fruit charnu renferme plusieurs graines.

### Culture et récolte :

L'aubépine est très commune dans toute l'Europe, en Asie, dans le Nord de l'Amérique. Sa culture s'effectue par semis, mais la plante ne germe que l'année suivante, sa croissance est lente. On repique ensuite les plantes, toutes les terres leur conviennent.



Herbier  
FAMILLE des : *Rosacées*  
NOM SCIENTIFIQUE : *Crataegus oxyacantha*  
NOM FRANÇAIS : *Aubépine*  
NOMS VULGAIRES : *Epine blanche, Epine de mai, Noble épine, Bois de mai.*  
DATE et LIEU de RÉCOLTE : *12-05-2000, Domérat*  
NOM de l'herbier : *Herbier*  
PROPRIÉTÉS, USAGE : *Cardiotonique, Hypotenseur*

L'aubépine, extrêmement robuste, peut vivre jusqu'à 500 ans. Supportant bien la taille, elle sert à confectionner des haies, et comme porte-greffe pour les poiriers. Les fleurs sont recueillies avant leur épanouissement, elles sont séchées en couche mince. On récolte également les sommités fleuries, qui sont séchées à plat ou en bouquets.

### **Un peu d'histoire :**

Longtemps avant notre ère, aux repas de noces qui se déroulent à Athènes, chaque convive porte une branche d'aubépine, gage de bonheur et de prospérité pour l'avenir des époux. A Rome, c'est le marié lui-même qui en agite un rameau en conduisant sa femme vers la chambre nuptiale, et on attache de l'aubépine au berceau des nouveaux-nés pour les mettre à l'abri des mauvais sorts et des maladies.

L'avènement du christianisme ne fait que confirmer ces croyances. C'est, en effet, l'aubépine qui avait servi à tresser la couronne du Christ et on dit même que cette plante est entrée dans l'écriture simple bien avant la passion puisque le célèbre « buisson ardent » près duquel Moïse eut son premier entretien avec Dieu sur le mont Horeb n'en serait qu'une autre variété. A son départ en Croisade, le chevalier offrait un rameau d'aubépine à sa belle, dans un ruban de velours incarnat, en gage de fidélité pendant sa longue absence.

Dans de nombreuses régions, on tresse au printemps des couronnes d'aubépine pour que les fées ou les anges qui viennent danser la nuit autour des buissons embaumés puissent s'en coiffer et témoignent leur reconnaissance en répandant leurs bienfaits sur ceux qui ont eu cette attention à leur égard.

### **Usages :**

Déjà célébré par Ronsard dans ses Odes, l'action des sommités sur le cœur a été découverte à la fin du XIXe siècle.

Les anciens l'utilisaient contre la goutte, la pleurésie, les vertiges, l'insomnie, les angoisses ; et la science moderne a confirmé que ses composants chimiques sont effectivement antispasmodiques, calmants, diurétiques et surtout constituent un remarquable régulateur de la tension artérielle en même temps qu'un précieux tonocardiaque ayant d'excellents effets sédatifs sur le système cardiovasculaire, donc sur les palpitations, l'angine de poitrine, les troubles circulatoires.

Les fleurs se préparent en infusion pendant 10 minutes, à raison d'une cuillère par

tasse. Prendre 2 ou 3 tasses par jour dont une le soir. En cure d'entretien, la prise du soir suffit.



Projet Educatif Européen « SOCRATES COMENIUS » - Collège Jules Ferry (Montluçon)  
LES ORIGINES DU PATRIMOINE SCIENTIFIQUE EUROPEEN  
Coordonnatrice du Projet : Melle BANKO Martine. Animateur du Projet : Mr GIRAUD Jean  
Auteur du document : Mr MATHONNIERE Pierre. Créateur de la page Web : Mr OLLIER Jean Pierre

**Cette fiche ne constitue en aucun cas un manuel d'exécution ni  
une référence et ne peut remplacer l'expérience et le savoir-  
faire d'un professionnel.**