



INDEX

# Achillée

Herbe à Dinde

## Herbier

FAMILLE des : *Composées*

NOM SCIENTIFIQUE : *Achillea millefolium*

NOM FRANÇAIS : *Achillée millefeuille*

NOMS VULGAIRES : *Herbe au charpentier,*

*Herbe à la coupure, Saigne-nez*

DATE et LIEU de RÉCOLTE : 18/07/2000

Domérat

HABITAT : *champs*

PROPRIÉTÉS, USAGE : *Antifébrifuge,*

*Stimulante.*

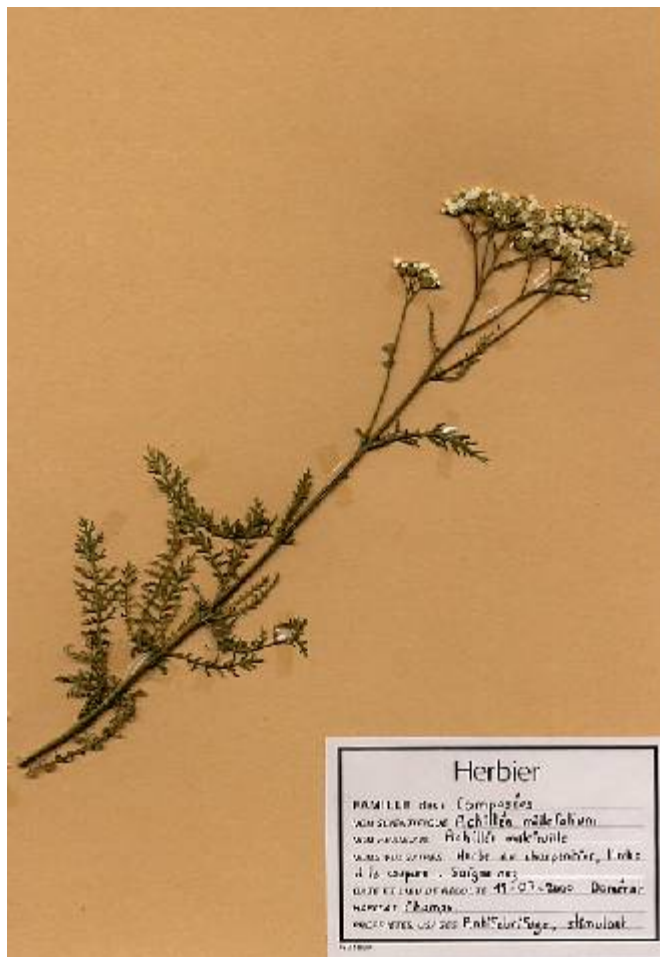
### Description :

Le millefeuille est une plante vivace à racines fusiformes, petites, blanchâtres. Ses tiges cannelées et velues, de 30 à 50 cm. de haut, portent des feuilles alternes plus ou moins duveteuses à segments divisés ressemblant à de la dentelle et des ombelles de petites fleurs blanches ou rosées à cœur jaune, visibles de juin à octobre.

### Culture et récolte :

Commun dans toute l'Europe, le millefeuille peut pousser jusqu'à 2500 mètres d'altitude. Il abonde aussi bien en plaine qu'en montagne, on le voit au bord des chemins, sur les talus et les décombres, dans les prairies ensoleillées ( c'est un excellent fourrage ).

Sa multiplication s'effectue par



semis après l'été ou au printemps.  
On utilise ses feuilles et ses  
sommités fleuries récoltées  
pendant la floraison ( juin-octobre )  
et séchées à l'ombre.

### **Un peu d'histoire :**

Lorsque le bouillant Achille au siège de Troie, fut mortellement blessé au talon par la flèche empoisonnée du beau Pâris, la déesse Aphrodite, en larmes, lui conseilla d'utiliser cette plante pour calmer ses souffrances. Ainsi naquit l'Achillée, souveraine contre les blessures à l'arme blanche. De là viennent certains noms populaires de l'espèce achillée et sourcils ( ou souris, ou sourire ) de Vénus. Les autres noms vulgaires de cette cousine de la camomille ( herbe aux coupures, herbe aux bûcherons, herbe aux militaires, saignez ) disent clairement l'emploi médical que nos ancêtres en ont fait.

Un ancien infirmier de la guerre 1914-1918 a rapporté comment, faute de pharmacie, il avait soigné avec de l'Achillée les blessures légères de dizaines de poilus.

### **Usages :**

Il est considéré comme un spécifique des troubles de la circulation sanguine et des muqueuses. Bien entendu, il agit sur les plaies (coupures, blessures, ulcères) pour les nettoyer et hâter leur cicatrisation soit en cataplasmes de feuilles fraîches pilées soit en lavage et compresses sous forme de décoction ( 40 à 60 grammes de plantes pour un litre d'eau ; faire bouillir deux ou trois minutes ; laisser infuser dix minutes ), mais c'est à l'intérieur, pour ses propriétés antihémorragiques, antispasmodiques, fortifiantes et décongestives, qu'il rend les plus grands services.

La décoction légère ( 30 à 50 grammes de plantes pour un litre d'eau ; faire chauffer jusqu'à ébullition ; laisser infuser 10 minutes ; 2 à 3 tasses par jour ) est recommandée contre les crampes d'estomac, la mauvaise circulation sanguine, les varices, le mauvais fonctionnement du foie d'origine nerveuse.



Projet Educatif Européen « SOCRATES COMENIUS » - Collège Jules Ferry (Montluçon)  
LES ORIGINES DU PATRIMOINE SCIENTIFIQUE EUROPEEN  
Coordonnatrice du Projet : Melle BANKO Martine. Animateur du Projet : Mr GIRAUD Jean  
Auteur du document : Mr MATHONNIERE Pierre. Créateur de la page Web : Mr OLLIER Jean Pierre

**Cette fiche ne constitue en aucun cas un manuel d'exécution ni une référence  
et ne peut remplacer l'expérience et le savoir-faire d'un professionnel.**